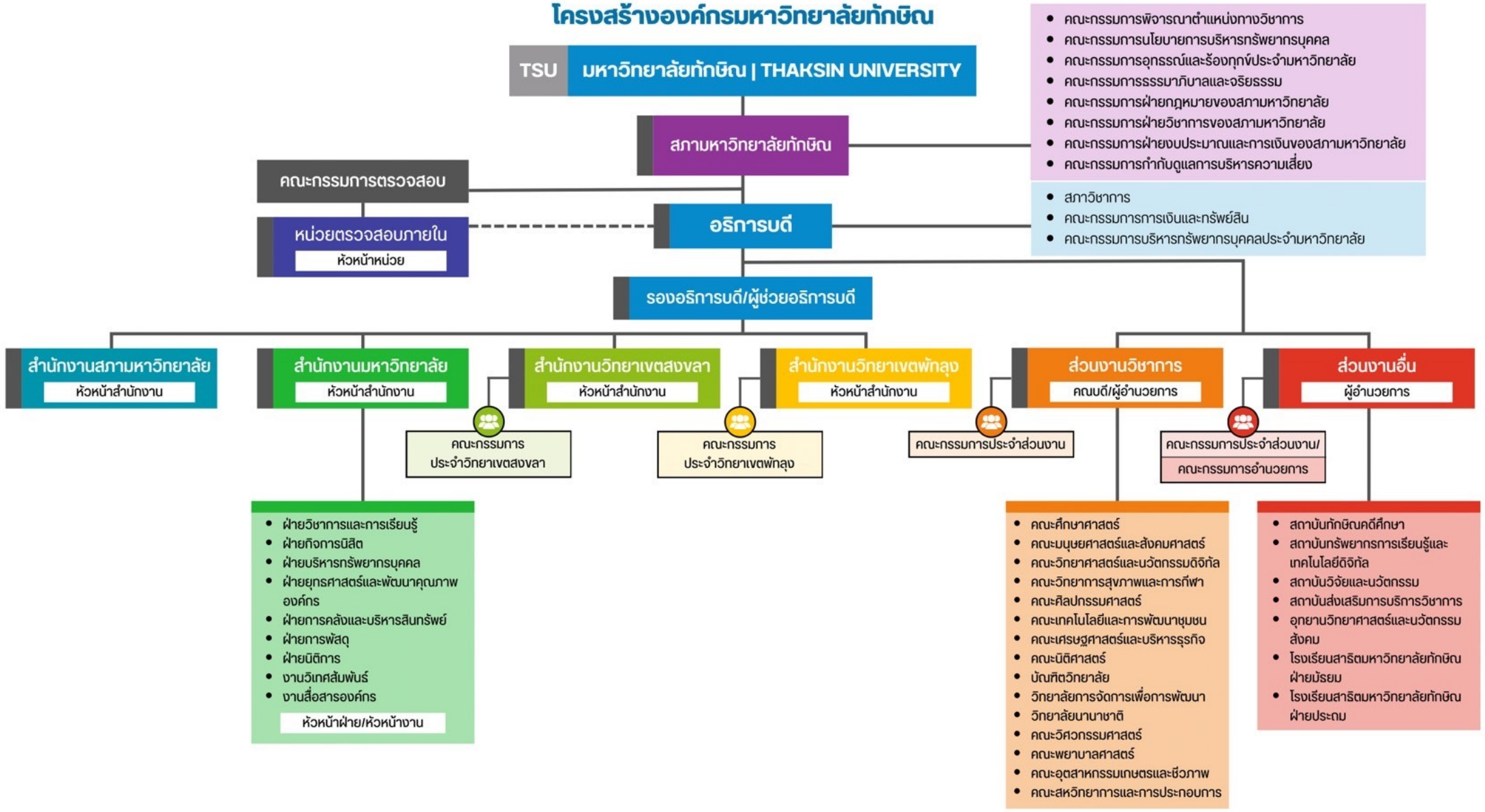


# โครงสร้างองค์กรมหาวิทยาลัยทักษิณ



- คณะกรรมการพิจารณาตำแหน่งทางวิชาการ
- คณะกรรมการนโยบายการบริหารทรัพยากรบุคคล
- คณะกรรมการอุดหนุนและร้องทุกข์ประจำมหาวิทยาลัย
- คณะกรรมการธรรมาภิบาลและจริยธรรม
- คณะกรรมการฝ่ายกฎหมายของสภามหาวิทยาลัย
- คณะกรรมการฝ่ายวิชาการของสภามหาวิทยาลัย
- คณะกรรมการฝ่ายงบประมาณและการเงินของสภามหาวิทยาลัย
- คณะกรรมการกำกับดูแลการบริหารความเสี่ยง

- สภาวิชาการ
- คณะกรรมการการเงินและทรัพย์สิน
- คณะกรรมการบริหารทรัพยากรบุคคลประจำมหาวิทยาลัย

- ฝ่ายวิชาการและการเรียนรู้
  - ฝ่ายกิจการนิสิต
  - ฝ่ายบริหารทรัพยากรบุคคล
  - ฝ่ายยุทธศาสตร์และพัฒนาคคุณภาพองค์กร
  - ฝ่ายการคลังและบริหารสินทรัพย์
  - ฝ่ายการพัสดุ
  - ฝ่ายนิติการ
  - งานวิเทศสัมพันธ์
  - งานสื่อสารองค์กร
- หัวหน้าฝ่าย/หัวหน้างาน

- คณะศึกษาศาสตร์
- คณะมนุษยศาสตร์และสังคมศาสตร์
- คณะวิทยาศาสตร์และนวัตกรรมดิจิทัล
- คณะวิทยาการสุขภาพและการกีฬา
- คณะศิลปกรรมศาสตร์
- คณะเทคโนโลยีและการพัฒนาชุมชน
- คณะเศรษฐศาสตร์และบริหารธุรกิจ
- คณะนิติศาสตร์
- บัณฑิตวิทยาลัย
- วิทยาลัยการจัดการเพื่อการพัฒนา
- วิทยาลัยนานาชาติ
- คณะวิศวกรรมศาสตร์
- คณะพยาบาลศาสตร์
- คณะอุตสาหกรรมเกษตรและชีวภาพ
- คณะสหวิทยาการและการประกอบาร

- สถาบันทักษิณคดีศึกษา
- สถาบันทรัพยากรการเรียนรู้และเทคโนโลยีดิจิทัล
- สถาบันวิจัยและนวัตกรรม
- สถานับส่งเสริมการบริการวิชาการ
- อุทยานวิทยาศาสตร์และนวัตกรรมสังคม
- โรงเรียนสาธิตมหาวิทยาลัยทักษิณ ฝายบ่ตรียม
- โรงเรียนสาธิตมหาวิทยาลัยทักษิณ ฝายประตบ