

ขอบประมาณ 2562



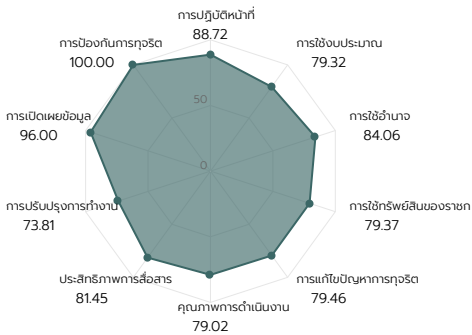
คะแนน มหาวิทยาลัยทักษิณ

87.28 คะแนน

ระดับผลการประเมิน

A

ดูเกณฑ์การประเมิน



คะแนนสูงสุดรายตัวชี้วัด

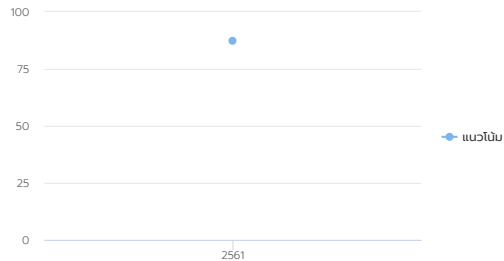
อันดับ	ตัวชี้วัด	คะแนน
1	การป้องกันการทุจริต	100.00
2	การเปิดเผยข้อมูล	96.00
3	การปฏิบัติหน้าที่	88.72
4	การใช้อำนาจ	84.06
5	ประสิทธิภาพการสื่อสาร	81.45
6	การแก้ไขปัญหาการทุจริต	79.46
7	การใช้ทรัพยากรของราชการ	79.37
8	การใช้งบประมาณ	79.32
9	คุณภาพการดำเนินงาน	79.02
10	การปรับปรุงการทำงาน	73.81

คะแนนสูงสุด 100.00 คะแนน

คะแนนต่ำสุด 73.81 คะแนน

แนวโน้ม

เปรียบเทียบรายปี (/report/rpt0106?departmentId=319)



ข้อเสนอแนะ/หมายเหตุ

ดูเพิ่มเติม (/report/rpt0205?year=2019&departmentId=319)

หน่วยงานมีคะแนน IIT อยู่ในระดับดี (Good) บ่งชี้ให้เห็นว่าหน่วยงานมีแนวโน้มการดำเนินงานที่เป็นไปตามหลักการความโปร่งใสและมีมาตรฐานในการปฏิบัติงาน โดยบุคลากรส่วนใหญ่ยังเชื่อมั่นและแสดงความไว้วางใจที่มีต่อการบริหารงานของผู้บริหารที่มุ่งสู่การป้องกันและปราบปรามการทุจริตอย่างมีประสิทธิภาพ อย่างไรก็ตาม สิ่งที่ต้องเป็นประเด็นการพัฒนาสำหรับหน่วยงานที่ได้คะแนนในระดับดี คือ 1) ควรปฏิบัติงาน/ให้บริการแก่ผู้มาติดต่อทุกคนอย่างเท่าเทียม 2) การสร้างการรับรู้เกี่ยวกับแผนการใช้จ่ายงบประมาณรายจ่ายประจำปี 3) เปิดโอกาสให้บุคลากรภายในหน่วยงาน มีส่วนร่วมในการตรวจสอบการใช้จ่ายงบประมาณ 4) จัดให้มีช่องทางเพื่อให้ผู้มีส่วนได้ส่วนเสียภายในสามารถแจ้งเบาะแสอันควรสงสัย โดยมีมาตรการคุ้มครองผู้ร้องเรียน ข้อมูลของผู้ร้องเรียนจะต้องถูกเก็บรักษาไว้เป็นความลับ

ในส่วนของ EIT มีคะแนนอยู่ในระดับดี (Good) ชี้ให้เห็นว่าประชาชนหรือผู้รับบริการมีความเชื่อมั่นในคุณภาพการดำเนินงานของหน่วยงานว่ายึดหลักตามมาตรฐาน ขั้นตอน

ภาพรวม แบบวัดการรับรู้ IIT แบบวัดการรับรู้ EIT แบบ OIT

รายละเอียดผลการประเมิน ประจำปีงบประมาณ 2562

IIT	คะแนนเฉลี่ย	IIT	คะแนนเฉลี่ย	IIT	คะแนนเฉลี่ย	IIT	คะแนนเฉลี่ย
1 การปฏิบัติหน้าที่	88.72	2 การใช้งบประมาณ	79.32	3 การใช้อำนาจ	84.06	4 การใช้ทรัพยากรของราชการ	79.37

I1	หัวข้อการประเมิน	น้อยที่สุด หรือไม่มีเลย	น้อย	มาก	มากที่สุด	คะแนน
11 บุคลากรในหน่วยงานของท่าน ปฏิบัติงาน/ให้บริการแก่ผู้มาติดต่อ ตามประเด็นดังต่อไปนี้ มากน้อยเพียงใด	โปร่งใสเป็นไปตามขั้นตอนที่กำหนด	0.93%	2.18%	40.81%	56.07%	84.70
	โปร่งใสเป็นไปตามระยะเวลาที่กำหนด	1.26%	3.46%	45.28%	50.00%	82.22

I2	หัวข้อการประเมิน	น้อยที่สุด หรือไม่มีเลย	น้อย	มาก	มากที่สุด	คะแนน
12 บุคลากรในหน่วยงานของท่าน ปฏิบัติงาน/ให้บริการแก่ผู้มาติดต่อทั่ว ๆ ไป กับผู้มาติดต่อที่รู้จักเป็นการส่วนตัวเท่าเทียมกัน มากน้อยเพียงใด						79.46

I2 บุคลากรในหน่วยงานของท่าน ปฏิบัติงาน/ให้บริการแก่ผู้มาติดต่อทั่ว ๆ ไป กับผู้มาติดต่อที่รู้จักเป็นการส่วนตัวเท่าเทียมกัน มากน้อยเพียงใด						79.46
หัวข้อการประเมิน	น้อยที่สุด หรือไม่มี เลย	น้อย	มาก	มากที่สุด	คะแนน	
บุคลากรในหน่วยงานของท่าน ปฏิบัติงาน/ให้บริการแก่ผู้มาติดต่อทั่ว ๆ ไป กับผู้มาติดต่อที่รู้จักเป็นการส่วนตัวเท่าเทียมกัน มากน้อยเพียงใด	15.9%	8.28%	42.04%	48.09%		79.46

I3 บุคลากรในหน่วยงานของท่าน มีพฤติกรรมในการปฏิบัติงานตามประเด็นดังต่อไปนี้ อย่างไร						78.75
หัวข้อการประเมิน	น้อยที่สุด หรือไม่มี เลย	น้อย	มาก	มากที่สุด	คะแนน	
มุ่งผลสำเร็จของงาน	0.31%	4.09%	43.40%	52.20%		82.97
ให้ความสำคัญกับงานมากกว่าธุระส่วนตัว	12.6%	6.92%	53.46%	38.36%		76.15
พร้อมรับผิดชอบ หากความผิดพลาดเกิดจากตนเอง	0.95%	10.09%	47.95%	41.01%		77.12

I4 บุคลากรในหน่วยงานของท่าน มีการเรียกร้องสิ่งดังต่อไปนี้ จากผู้มาติดต่อ เพื่อแลกกับการปฏิบัติงาน การอนุมัติ อนุญาต หรือให้บริการหรือไม่						97.14
หัวข้อการประเมิน		มี	ไม่มี	คะแนน		
เงิน		2.21%	97.79%		97.76	
ทรัพย์สิน		2.84%	97.16%		97.39	
ประโยชน์อื่น ๆ ที่อาจคำนวณเป็นเงินได้ เช่น การลดราคา การรับความบันเทิง เป็นต้น		4.10%	95.90%		96.27	

I5 ในช่วงเทศกาลหรือวาระสำคัญต่าง ๆ ตามขนบธรรมเนียม ประเพณี บุคลากรในหน่วยงานของท่าน มีการรับสิ่งดังต่อไปนี้ นอกเหนือจากการรับโดยธรรมจรรยา หรือไม่						96.02
หัวข้อการประเมิน		มี	ไม่มี	คะแนน		
เงิน		2.21%	97.79%		97.39	
ทรัพย์สิน		3.80%	96.20%		96.27	
ประโยชน์อื่น ๆ ที่อาจคำนวณเป็นเงินได้ เช่น การลดราคา หรือรับความบันเทิง เป็นต้น		5.38%	94.62%		94.40	

I6 บุคลากรในหน่วยงานของท่าน มีการให้สิ่งดังต่อไปนี้ แก่บุคคลภายนอกหรือภาคเอกชน เพื่อสร้างความสัมพันธ์ที่ดีและคาดหวังให้มีการตอบแทนในอนาคต หรือไม่						97.51
หัวข้อการประเมิน		มี	ไม่มี	คะแนน		
เงิน		0.32%	99.68%		100.00	
ทรัพย์สิน		1.26%	98.74%		99.25	
ประโยชน์อื่น ๆ เช่น การยกเว้นค่าบริการ การอำนวยความสะดวกเป็นพิเศษ เป็นต้น		6.94%	93.06%		93.28	

ผู้ตอบแบบวัดการรับรู้ของผู้มีส่วนได้ส่วนเสียภายนอก

ผู้ตอบแบบวัดการรับรู้ของผู้มีส่วนได้ส่วนเสียภายใน

อายุ	ชาย	หญิง	อื่นๆ
ต่ำกว่า 20 ปี	8	22	0
20 – 30 ปี	49	96	1
31 – 40 ปี	5	10	0
41 – 50 ปี	6	19	0
51 – 60 ปี	5	15	0
มากกว่า 60 ปี	0	0	0
ระดับการศึกษา	ชาย	หญิง	อื่นๆ
ประถมศึกษาหรือต่ำกว่า	0	3	0
มัธยมศึกษาหรือเทียบเท่า	4	16	0
อนุปริญญาหรือเทียบเท่า	1	7	0
ปริญญาตรีหรือเทียบเท่า	64	132	1

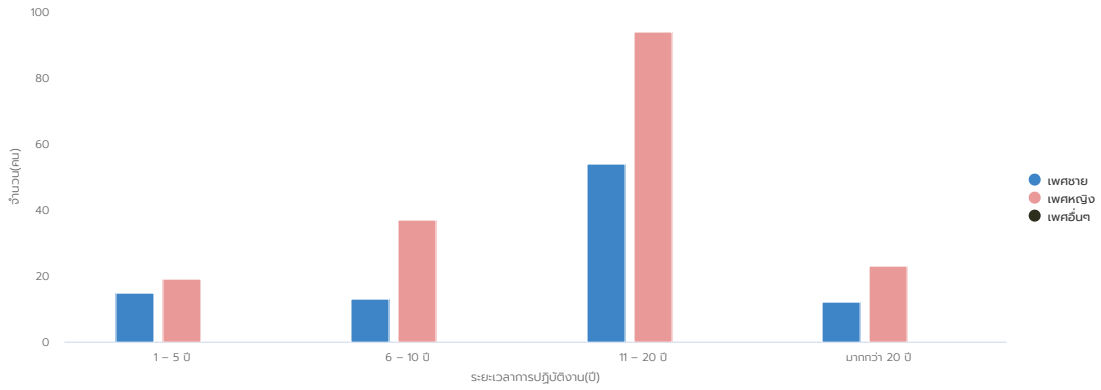
อายุ	ชาย	หญิง	อื่นๆ
ต่ำกว่า 20 ปี	1	0	0
20 – 30 ปี	5	7	0
31 – 40 ปี	35	79	0
41 – 50 ปี	40	61	0
51 – 60 ปี	10	23	0
มากกว่า 60 ปี	3	3	0
ระดับการศึกษา	ชาย	หญิง	อื่นๆ
ประถมศึกษาหรือต่ำกว่า	1	1	0
มัธยมศึกษาหรือเทียบเท่า	0	0	0
อนุปริญญาหรือเทียบเท่า	3	0	0
ปริญญาตรีหรือเทียบเท่า	34	80	0

อายุ	ชาย	หญิง	อื่น ๆ
สูงกว่าปริญญาตรี	4	3	0
อื่น ๆ	0	1	0
ติดต่อหน่วยงาน	ชาย	หญิง	อื่น ๆ
บุคคลทั่วไป	45	84	0
หน่วยงานของรัฐ	8	38	1
องค์กรธุรกิจ	8	4	0
อื่น ๆ	12	36	0

อายุ	ชาย	หญิง	อื่น ๆ
สูงกว่าปริญญาตรี	56	92	0
อื่น ๆ	0	0	0

 สภาพแวดล้อมการทำงานของเจ้าหน้าที่ในหน่วยงานภาครัฐ ประจำปี 2562

จำนวนบุคลากร



ความสุขในการทำงาน



ติดต่อหน่วยงานสำนักงาน ป.ป.ช.

สำนักประเมินคุณธรรมและความโปร่งใส
 สำนักงานคณะกรรมการป้องกันและปราบปรามการทุจริตแห่งชาติ
 เลขที่ 361 ถนนพญาไท กรุงเทพมหานคร 11000
 โทรศัพท์ 0-2528-4800 ต่อ 7141, 7142, 7138, 7139

© Copyright 2019

0-2528-4800 ต่อ 7141 7142 7138 7139